

POVODÍ LABE, státní podnik

INVESTIČNÍ ZÁMĚR

Dlouhá Strouha, Kvasiny, rekonstrukce koryta, ř. km 4,735 – 4,885



Zpracoval:	Mgr. Kateřina Rupešová úsekový technik dne: 14. IX. 2016	<i>Rupešová</i>
Schválil:	Ing. Milan Kvapil ředitel závodu Pardubice dne: 19. IX. 2016	<i>M. Kvapil</i>
Schváleno Dokumentační komisí:	dne: 29.9.2016 číslo zápisu: 9/2016	Tajemník Dokumentační komise <i>[Signature]</i>

1. Identifikační údaje o plánované stavbě v členění:

Investiční záměr:

název stavby – tok, název	Dlouhá Strouha, Kvasiny, rekonstrukce koryta ř. km 4,735 – 4,885
místo, ř. km, k.ú.	Koryto Dlouhé Strouhy (IDVT 10101839), ř. km 4,735 – 4,885, k.ú. Kvasiny
inventární číslo DHM	9051000107
identifikátor ISYPO	400069157

2. Odůvodnění účelnosti veřejné zakázky:

Popis potřeb, které mají být splněním veřejné zakázky naplněny:

Dlouhá Strouha byla vybudována v 16.- 17. století jako umělý vodní tok. Slouží k převádění vody z vodního toku Bělá a dále z Dlouhé Strouhy do Ještětického potoka a rovněž k napájení třech rybníků nad Černíkoviciemi a jednoho rybníku v Kvasinách. Z Bělé je Dlouhá Strouha napájena ze vzduší pevného jezu na Bělé ř.km 18,512, kde je umístěno nápusné stavidlo. Manipulace je podle platného manipulačního řádu prováděna tak, aby byl zajištěn minimální průtok 30 l/s a maximální 50 l/s. Dlouhá Strouha je vedena jako významný vodní a kulturní památka.

Z důvodu poruch na korytě vodního toku Dlouhá Strouha bylo v minulosti přistoupeno k přípravě oprav rozdělených na jednotlivé etapy. Možnosti technického řešení byly limitovány řadou podmínek např.: vlastnictví pozemků, nemovitá kulturní památka, výskyt zvlášť chráněných živočichů, hustota, stáří a skladba porostů v blízkosti koryta, morfologie terénu.

Technické řešení dvojité srubové stěny s jílovou výplní se neosvědčilo a vykazuje s časovým odstupem závady (průsaky jílovým těsněním srubovou konstrukcí i dnem koryta do podloží, napadení prvků houbou, podryvání hlodavci apod.). Stav průsaků má progresivní charakter, přibývá průsakových míst a zvětšuje se jejich intenzita. Průsaky jsou jednak lokální ze srubové stěny a dále plošné, ze svahu pod vodním dílem. Rozsah zmokřeného svahu, který je podpovrchově tvořen rozpukanou opukou se zvětšuje. Svah je tvořen destičkovou opukou, kde se předpokládá jílová výplň. U takto zvodnělého svahu již bezpochyby dochází ke snižování smykové pevnosti celého svahu. V kombinaci s dynamickým namáháním od větru může dojít ke vzniku nežádoucích svahových procesů.

Rekonstrukcí předmětného úseku dojde ke snížení rizika možného ohrožení přilehlých budov, pozemků a dále k zajištění potřebného průtoku.

Popis předmětu veřejné zakázky:

V dotčeném úseku toku a svahu pod korytem bude proveden podrobný geologický průzkum podloží.

Dle výsledku geologického průzkumu bude projektantem navrženo trvalé řešení úpravy koryta a navýšeného levého břehu.

Zadávací podmínky:

- řešení musí garantovat 100% těsnost dna i obou břehů, vč. přechodů do navazujících úseků koryta a maximálně citlivý přístup k pozemkům a porostům potřebných pro realizaci zakázky
- zhotovitel navrhne osvědčené řešení

Popis vzájemného vztahu předmětu veřejné zakázky a potřeb zadavatele:

Řešením bude zamezeno nežádoucím průsakům a úniku vody z vodního toku. Předmět veřejné zakázky je v souladu s povinnostmi správce toku vyplývající ze zákona č. 254/2001 Sb., v platném znění a vyhlášky č. 178/2012.

Předpokládaný termín plnění veřejné zakázky:

Zadání

10/2016

Realizace akce

2017-2018

Další informace odůvodňující účelnost veřejné zakázky:

V případě nerealizace uvedeného záměru je reálné ohrožení přilehlých nemovitostí a pozemků. Dochází zde k negativnímu ovlivnění pozemků ve vlastnictví třetích osob.

3. Závazný a kvalifikovaný propočet nákladů na realizaci stavby s uvedením způsobu stanovení těchto nákladů.

Závazný a kvalifikovaný propočet nákladů na realizaci stavby bude určen položkovým rozpočtem dle cenové soustavy ÚRS (aktuální cenová úroveň).

Předpokládaný náklad stavby v době zpracování záměru je 9mil. Kč, jde o odhad v době tvorby záměru.

4. Požadavky na celkové urbanistické a architektonické řešení stavby a požadavky na stavebně technické řešení stavby, na tepelně technické vlastnosti stavebních konstrukcí, odolnost a zabezpečení z hlediska požární a civilní ochrany, souhrnné požadavky na plochy a prostory apod.:

Navržená rekonstrukce nevyžaduje urbanistické a architektonické řešení stavby, technické vlastnosti stavebních konstrukcí ani odolnost a zabezpečení není nutno posuzovat z hlediska požární a civilní ochrany. Z hlediska tepelných vlastností je třeba posuzovat řešení na

mrazovou odolnost a rovněž proti přesušení. Předpokládá se, že technickým řešením dojde k překročení vlastnické hranice pozemku koryta VT.

5. Územně technické podmínky pro přípravu území, včetně napojení na rozvodné a komunikační sítě a kanalizaci, rozsah a způsob zabezpečení přeložek sítí, napojení na dopravní infrastrukturu, vliv stavby, provozu nebo výroby na životní prostředí, zábor zemědělského a lesního půdního fondu apod.:

- PD bude obsahovat položku sběru a transferu všech živočichů z vodního toku, včetně zvláště chráněných, oprávněnou osobou, která písemně doloží provedení prací.
- Rekonstrukce bude probíhat za provozu, vzhledem k napájení celkem čtyřech rybníků, projektant navrhne převod vody, schválený podle §8 VZ, po celou dobu provádění rekonstrukce
- Stavba nevyžaduje trvalé napojení na inženýrské sítě.
- Dle navrženého typu stavby se předpokládá dočasný i trvalému záboru ZPF a LPF, vč. nezbytného odkácení porostů.
- Úsek navržený k rekonstrukci je evidován jako technická památka, řešení je nutno konzultovat s památkovým ústavem.
- Zhotovitel si na svoje náklady zajistí vytyčení sítí dotčených stavbou, za případné poškození ponese odpovědnost zhotovitel.

6. Majetkoprávní vztahy doložené snímkem pozemkové mapy a výpisem z katastru nemovitostí:

Záměr bude realizován na pozemku č.p.1396 (ZE), který je v majetku státu, kde vlastnická práva vykonává Povodí Labe, státní podnik a dále na pozemcích vlastníků.

Stavbou budou dotčeny pozemky vlastníků:

Josef Štěpánek, Kvasiny 89

Jiří Háněl, Kvasiny 338

Soňa Klímová, Kvasiny 101

7. Požadavky na zabezpečení budoucího provozu (užívání) stavby energiemi, vodou, pracovníky apod. a předpokládanou výši finančních potřeb jak provozu, tak i reprodukce pořízeného majetku a zdroje jejich úhrady v roce následujícím po roce uvedení stavby do provozu:

Akce nebude mít žádné významné budoucí provozní požadavky, předpokládá se pouze dohled a kontroly, vč. běžné údržby a osekávání.

8. Výkresy a schémata určená správcem programu (u akcí, které je možno hradit z prostředků dotačních programů):

XX

9. U staveb charakteru rekonstrukcí, modernizací a oprav obsahuje taktéž dokumentaci současného stavu, včetně rozhodujících technicko-ekonomických údajů o provozu (užívání) obnovované kapacity:

Viz PD OIČ PL z března 2009, poř. č. 3268, č. st. 11909003.

10. Rozdělení stavby na stavební objekty a provozní soubory s určením u každého z nich jednotlivě zda jde o opravu či investici (včetně uvedení DM v relevantních případech):

Celá akce je jeden stavební objekt.

11. Rozhodující projektované parametry ve tvaru (u akcí, které je možno hradit z prostředků dotačních programů) :

Přílohy:

Přehledná situace 1 : 50 000

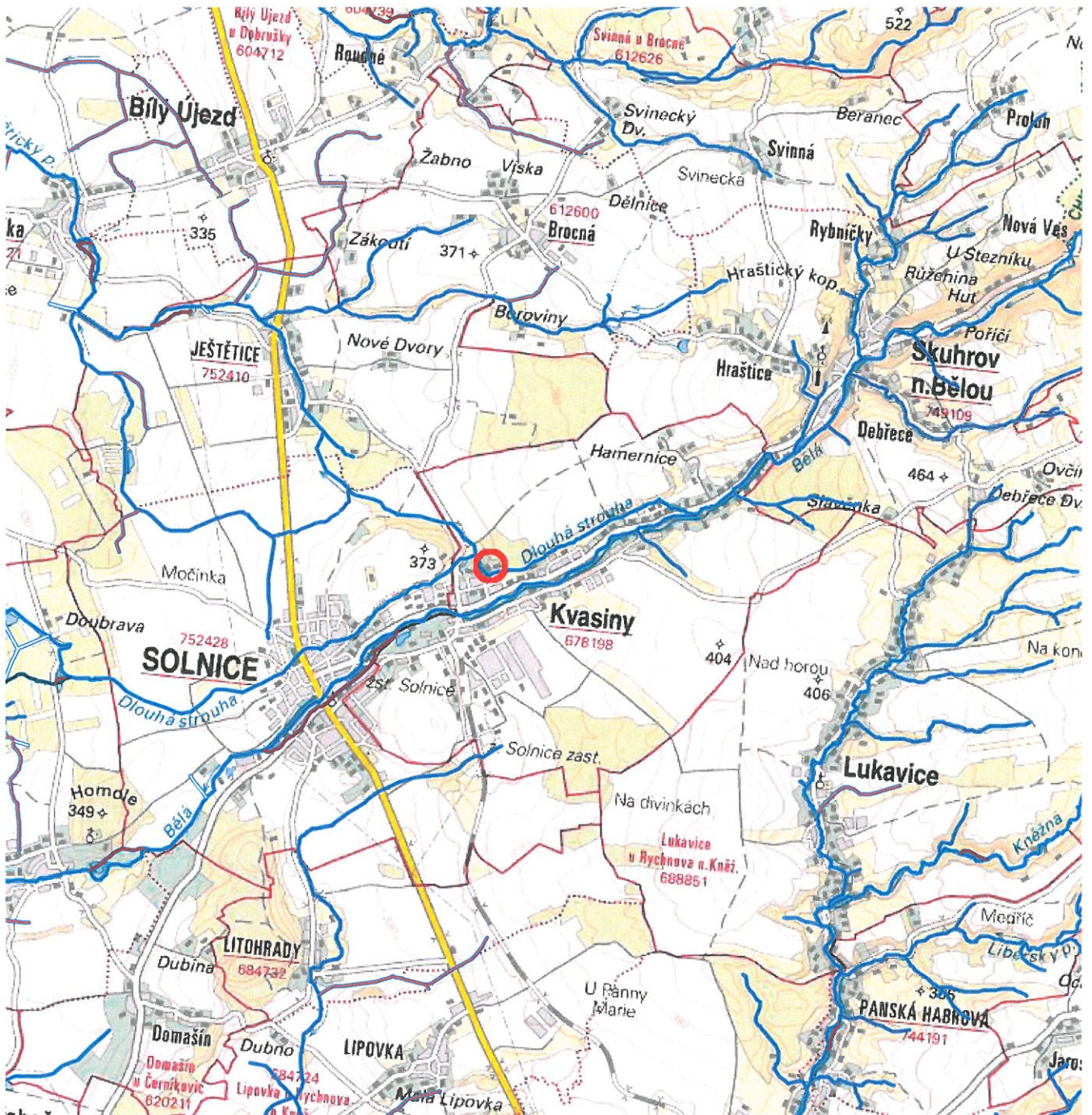
Snímek katastrální mapy

Informace o pozemku

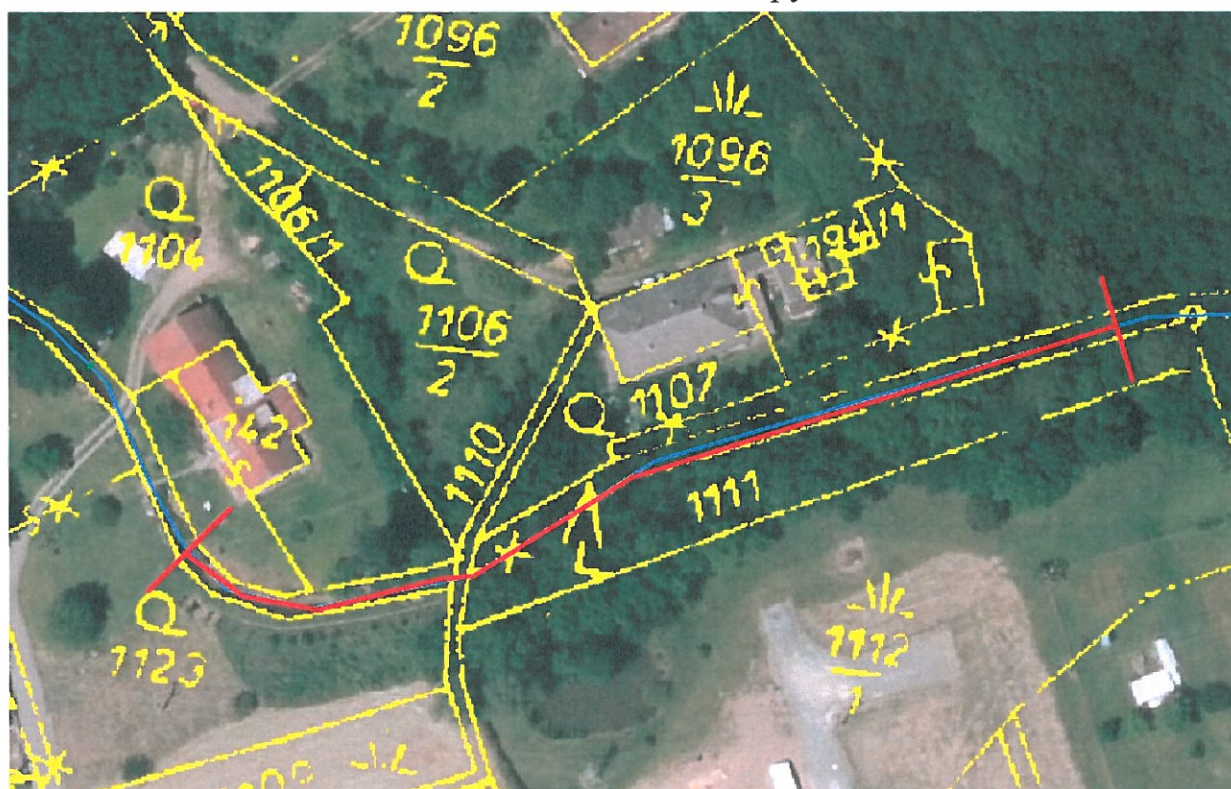
Fotodokumentace současného stavu

Zápis z operativního jednání

Přehledná situace



Snímek katastrální mapy



Informace o pozemku

Informace o pozemku

Parcelní číslo:	1396
Obec:	Kvasiny [576425]
Katastrální území:	Kvasiny [678198]
Číslo LV:	34
Výměra [m ²]:	4734
Typ parcely:	Parcela zjednodušené evidence
Zdroj parcely ZE:	Pozemkový katastr

Náhled nelze zobrazit

(chybí lokalizační údaje,
bude zobrazeno k.ú.)

Vlastníci, jiní oprávnění

Vlastnické právo	Podíl
Česká republika,	
Právo hospodařit s majetkem státu	Podíl
Povodí Labe, státní podnik, Víta Nejedlého 951/8, Slezské Předměstí, 50003 Hradec Králové	

Způsob ochrany nemovitosti

Nejsou evidovány žádné způsoby ochrany.

Seznam BPEJ

BPEJ	Výměra
75800	4734

Omezení vlastnického práva

Nejsou evidována žádná omezení.

Jiné zápisy

Nejsou evidovány žádné jiné zápisy.

 Řízení, v rámci kterých byl k nemovitosti zapsán cenový údaj

Nemovitost je v územním obvodu, kde státní správu katastru nemovitostí ČR vykonává [Katastrální úřad pro Královéhradecký kraj, Katastrální pracoviště Rychnov nad Kněžnou](#).

Zobrazené údaje mají informativní charakter. Platnost k 16.05.2016 07:00:01.

Informace o pozemku

Parcelní číslo:	1123
Obec:	Kvasiny [576425]
Katastrální území:	Kvasiny [678198]
Číslo LV:	277
Výměra [m ²]:	2407
Typ parcely:	Parcela katastru nemovitostí
Mapový list:	GUST2880,V.S.XX-13-20
Určení výměry:	Graficky nebo v digitalizované mapě
Druh pozemku:	zahrada



Sousední parcely

Vlastníci, jiní oprávnění

Vlastnické právo	Podíl
Štěpánek Josef, č. p. 89, 51702 Kvasiny	

Způsob ochrany nemovitosti

Název
zemědělský půdní fond
rozsáhlé chráněné území

Seznam BPEJ

BPEJ	Výměra
75800	623
75411	1784

Omezení vlastnického práva

Typ
Věcné břemeno (podle listiny)

Informace o pozemku

Parcelní číslo: [1110](#)
Obec: [Kvasiny \[576425\]](#)
Katastrální území: [Kvasiny \[678198\]](#)
Číslo LV: [555](#)
Výměra [m²]: 366
Typ parcely: Parcela katastru nemovitostí
Mapový list: GUST2880.V.S.XX-13-20
Určení výměry: Graficky nebo v digitalizované mapě
Způsob využití: ostatní komunikace
Druh pozemku: ostatní plocha



Sousední parcely

Vlastníci, jiní oprávnění

Vlastnické právo

Podíl

Klímová Soňa Mgr., č. p. 101, 51702 Kvasiny

Způsob ochrany nemovitosti

Název

rozsáhlé chráněné území

Seznam BPEJ

Parcela nemá evidované BPEJ.

Omezení vlastnického práva

Typ

Věcné břemeno (podle listiny)

Jiné zápisy

Nejsou evidovány žádné jiné zápisy.

Informace o pozemku

Parcelní číslo: [1111](#)
Obec: [Kvasiny \[576425\]](#)
Katastrální území: [Kvasiny \[678198\]](#)
Číslo LV: [545](#)
Výměra [m²]: 1142
Typ parcely: Parcela katastru nemovitostí
Mapový list: GUST2880.V.S.XX-13-20
Určení výměry: Graficky nebo v digitalizované mapě
Druh pozemku: lesní pozemek



Sousední parcely

Vlastníci, jiní oprávnění

Vlastnické právo

Podíl

Háněl Jiří, č. p. 338, 51702 Kvasiny

Způsob ochrany nemovitosti

Název

pozemek určený k plnění funkcí lesa

rozsáhlé chráněné území

Seznam BPEJ

Parcela nemá evidované BPEJ.

Omezení vlastnického práva

Typ

Věcné břemeno (podle listiny)

Jiné zápisy

Nejsou evidovány žádné jiné zápisy.

 Řízení, v rámci kterých byl k nemovitosti zapsán cenový údaj

Nemovitost je v územním obvodu, kde státní správu katastru nemovitostí ČR vykonává [Katastrální úřad pro Královéhradecký kraj, Katastrální pracoviště Rvchnov nad](#)

Fotodokumentace

Stav před opravou s provizorním zabezpečením úniků vody.







